

PŘIPOJNÍ VĚKOVNÍCH KAMER A SIGNALIZACE Z VĚŽED.2.4



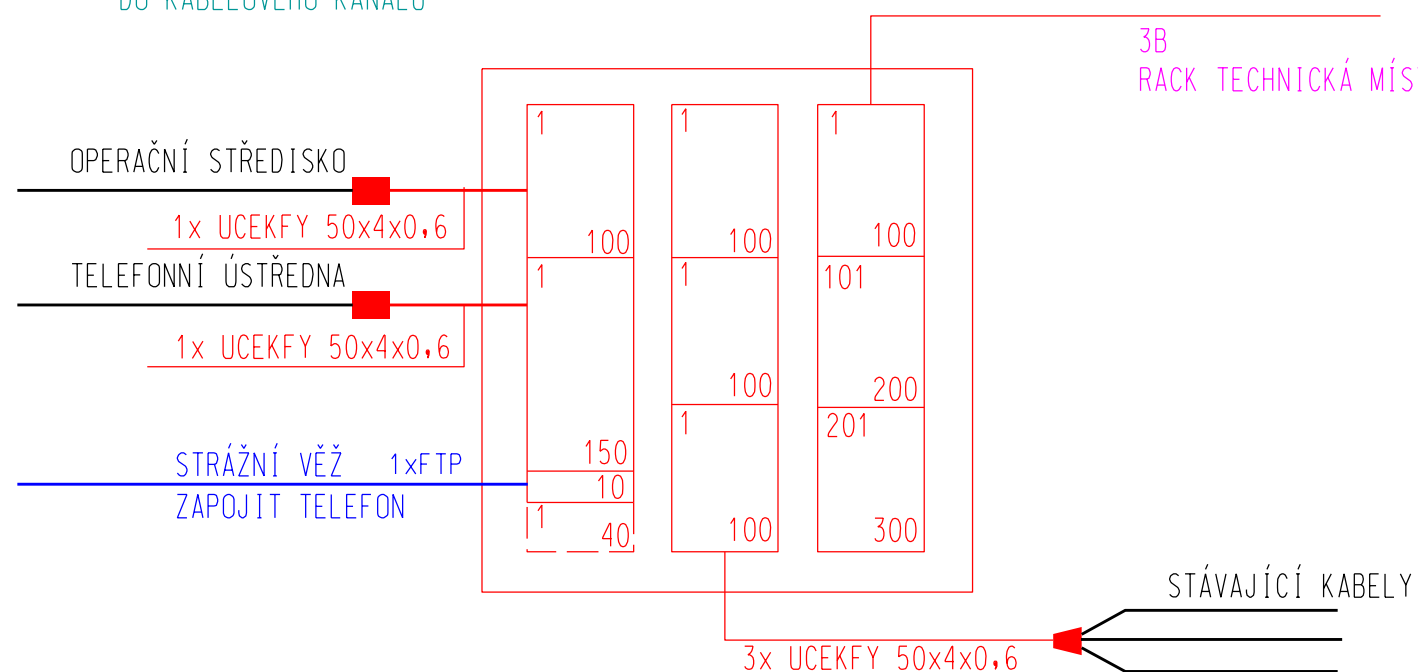
CHRÁNIČKA
3xHURDIS

DO KABELOVÉHO KANÁLU

1Dv UKONČIT V MIS 3

DO TRASY PŘIPRAVIT
*4xMT NEHŮR 10/8mm PRO OK
DO JEDNÉ INSTALOVAT, OK SM 24VL.
DRUHÝ OK JE SOUČASTÍ D.2.4.

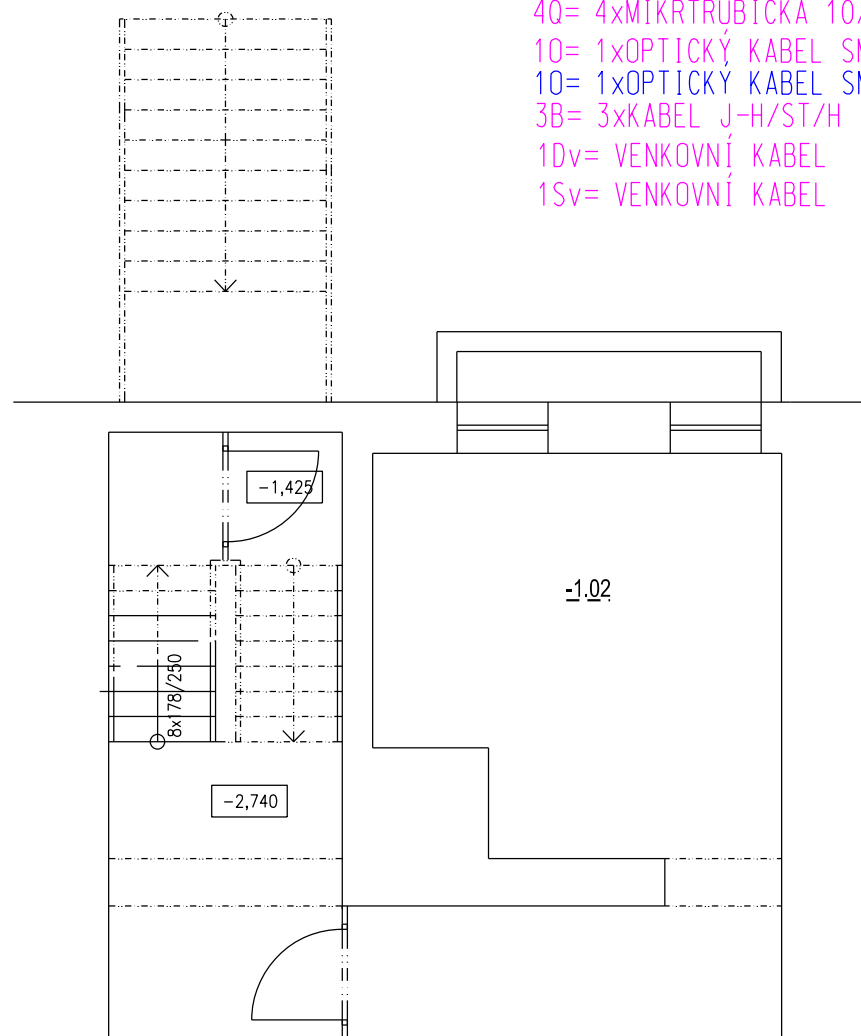
3B RACK TECHNICKÁ MÍSTNOST



STÁVAJÍCÍ KABELY

3x UCEKFY 50x4x0,6

4Q= 4xMIKROTRUBIČKA 10/8MM NEHOŘ
1Q= 1xOPTICKÝ KABEL SM24vI. INSTALOVAT DO MT 10/8
1Q= 1xOPTICKÝ KABEL SM24vI. INSTALOVAT DO MT 10/8 SOUČÁST D.2.4.
3B= 3xKABEL J-H/ST/H 100x2x0,6
1Dv= VENKOVNÍ KABEL FTP cat.6 (TELEFON STRÁŽNÍ VĚŽ)
1Sv= VENKOVNÍ KABEL FTP cat.6 (STRÁŽNÍ VĚŽ DOROZUMÍVACÍ ZAŘÍZENÍ)



Číslo	Jméno	Plocha [m ²]
-1.01	SKLEP	27,53
-1.02	SKLEP	28,33

Celková plocha [m²]: 55,86



Vypracoval: Karel Voneš	Zodp. projektant: Karel Voneš	HIP: Jiří Brož	KTS-CZ, s.r.o. Kancelář technických specializací Závodu Míru 578/5 360 17 Karlovy Vary tel.: 353 505 025 e-mail: kts-cz@kts-cz.cz	
Investor: Česká republika, Vězeňská služba ČR, Soudní 1672/1a, Praha 4			Formát 2xA4	
Akce: Ostrov - stavební úpravy a přístavba ubytovny K D.1.4.6 - Slaboproudá elektrotechnika část SDĚLOVACÍ			Datum 08/2017	
			Účel DPS	
			Č. zakázky 1702006.1	
Obsah výkresu: PŮDORYS 1.PP.			Měřítko 1:75	Č. výkresu D.1.4.6.b2.0